

Si-20

BOMBA DE PISTÓN



Dentro de la bomba

La Si-20 ha sido diseñada para instalar de forma sencilla en minisplits. Es totalmente fiable en cualquier tipo de ambiente. El nivel de ruido en operación se mantendrá siempre bajo, independientemente del volumen de condensados evacuado.

La tecnología de pistones está diseñada específicamente para la evacuación de condensados de sistemas de aire acondicionado.

VENTAJAS

● Fácil instalación



- **Diseño delgado.**
- Amortiguador de goma: permite la instalación directa de la bomba dentro del split .
- Longitudes de cable adecuadas.
- “**Dispositivo de drenaje seguro**” facilita la conexión al conducto de descarga (montado en fábrica).

● Silenciosa



- Silenciosa en funcionamiento: **22 dBA**.
- El tamaño de la unidad de aire acondicionado y el volumen de condensados no afecta al nivel sonoro de la bomba.
- **Amortiguador de goma único** específicamente diseñado **para reducir la transmisión de vibraciones al mini split y a la pared wall**.
- Aislamiento de condensados y antivibración incluida en la línea de succión.



● Tecnología patentada « Sauermann inside »

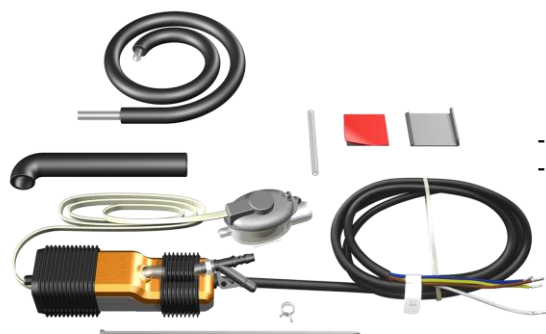


- **Alto rendimiento:** Una única bomba para unidad de aire acondicionado hasta 20 kW
- **Alta fiabilidad.**
- **Alta resistencia a la polución** creada por el ambiente. Capacidad de descarga de pequeñas partículas.
- **El dispositivo de drenaje seguro** conserva y prolonga la vida de la bomba.

● Ahorro energético

El rendimiento mejorado y la alta proporción de caudal **reducen el tiempo de operación** y el consumo de energía.

CONTENIDO DE LA CAJA




- Bomba de pistón Si-20
 - Tubo de PVC transparente Ø int. 6mm – L: 60 mm, provista del **dispositivo de drenaje seguro**.
 - 2 amortiguadores de goma antivibración.
 - Cable de alimentación de 1.5 m: 2 hilos de corriente, 2 hilos de contacto de seguridad.
 - Unidad de detección, cable de 0.63 m.
- Tubo de PVC transparente Ø int. 6mm – L: 63 mm,
- Kit de instalación de la unidad de detección:
 - Codo de goma 90° Ø int. 15 x L 152 mm
 - Tubo de ventilación Ø int. 4 x L 75 mm
 - Carril de soporte
 - Adhesivo
 - 3 clemas dobles
 - 3 abrazaderas, 2.5 x 200 mm

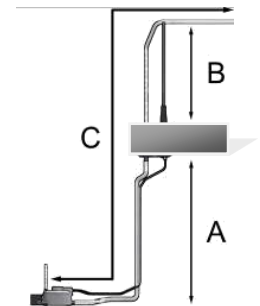
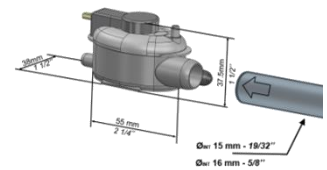
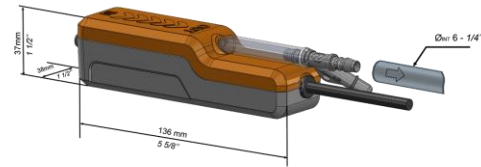
APLICACIONES

Para uso en cualquier unidad de aire acondicionado, hasta 20 kW.



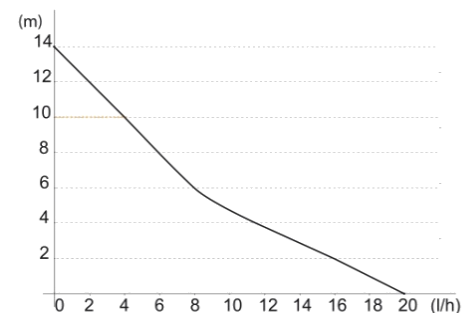
ESPECIFICACIONES TÉCNICAS

Caudal máximo	20 l/h
Altura máxima de aspiración	3.0 m
Altura máxima de descarga	10 m; caudal = 4 l/h
Presión máxima	14 m; caudal = 0 l/h
Nivel sonoro a 1 m según la norma EN ISO 3744 (Medido en laboratorio LNE, bomba operando con agua, fuera de aplicación)	22 dBA
Nivel sonoro en aplicación a 1 m (Medido en laboratorio acústico de Sauermann, bomba operando con agua)	≤ 25 dBA
Alimentación	230V~ 50/60Hz - 14 W
Clase de aislamiento	 (doble aislamiento)
Niveles de detección	Marcha: 16 mm, Parada: 11 mm, Alarma: 19 mm
Contacto de alarma	NC 8 A resistivo – 250V
Protección térmica (sobrecalentamiento)	115°C (reinicio automático)
Condiciones de operación	100% - Tarea en continuo
Protección	IP X2
Dimensiones de la bomba	Largo 136 x Ancho 38 x Alta 37 mm
Normas de seguridad	CEy EAC
Directiva RoHS	Conforme
Directiva RAEE	Conforme
Embalaje	0.48kg Largo 170 x Ancho 160 x Alto 72 mm
Masterpack	6 unidades



CAUDAL REAL (l/h)

Altura de aspiración (A)	Altura de descarga (B)	Longitud total de manguera Con Ø int 6 mm, 1/4" – (C)			
		5 m	10 m	20 m	30 m
0 m	0 m	20	19	18	17
	2 m	16	15	14	13,5
	4 m	11,5	11	10,5	10
	6 m		8,5	7,5	6,5
	8 m		6	5	4
	10 m		4	3,5	2,5
0.6 m	0 m	14	13	12	11
	2 m	11	10	9	8
	4 m	7,5	7	6	5
	6 m		4,5	4	



ACCESORIOS RECOMENDADOS



Tubo de PVC transparente
Ø int. 6mm (1/4")

ACC 00105 : 5 m
ACC 00150 : 50 m
ACC 00151 : trenzado, 50 m



6 acoplamientos autosellantes para tubo
Ø int. 6 mm (1/4")
ACC 00205